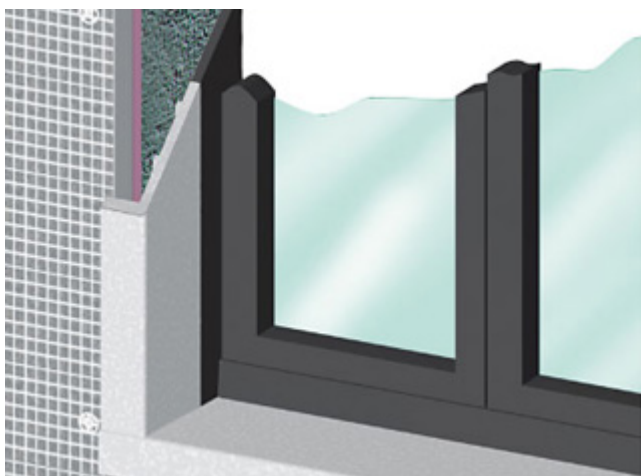


# Riquadrature porte e finestre



[Disegni tecnici](#)



Le riquadrature svolgono una duplice funzione, quella di rifinire gli imbotti finestra dando risalto a questi con la cornice esterna, e quella di risparmio di tempo nella rifinitura tradizionale nel caso di edifici con sistema

coibente di pannelli a capotto. I pezzi, vengono forniti a misura semplificando ulteriormente il montaggio. La lunghezza delle barre può arrivare fino a cm. 250 così anche le dimensioni del lato interno. Vengono fornite in base alle richieste.